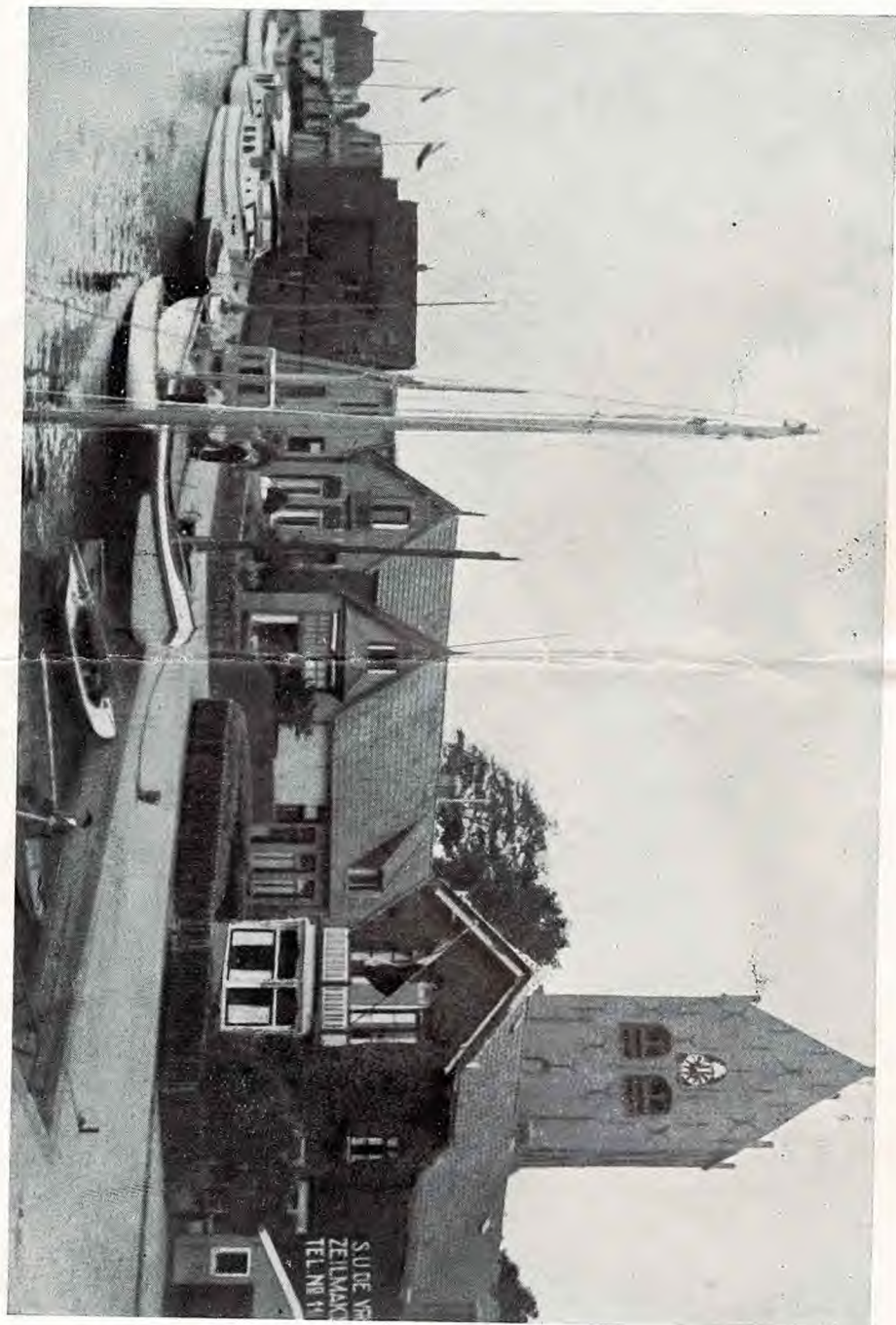


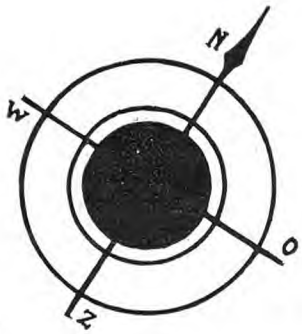


Gids V.V.V. GROUW

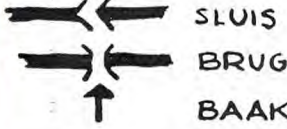


RONDVAARTEN VANUIT GROUW.

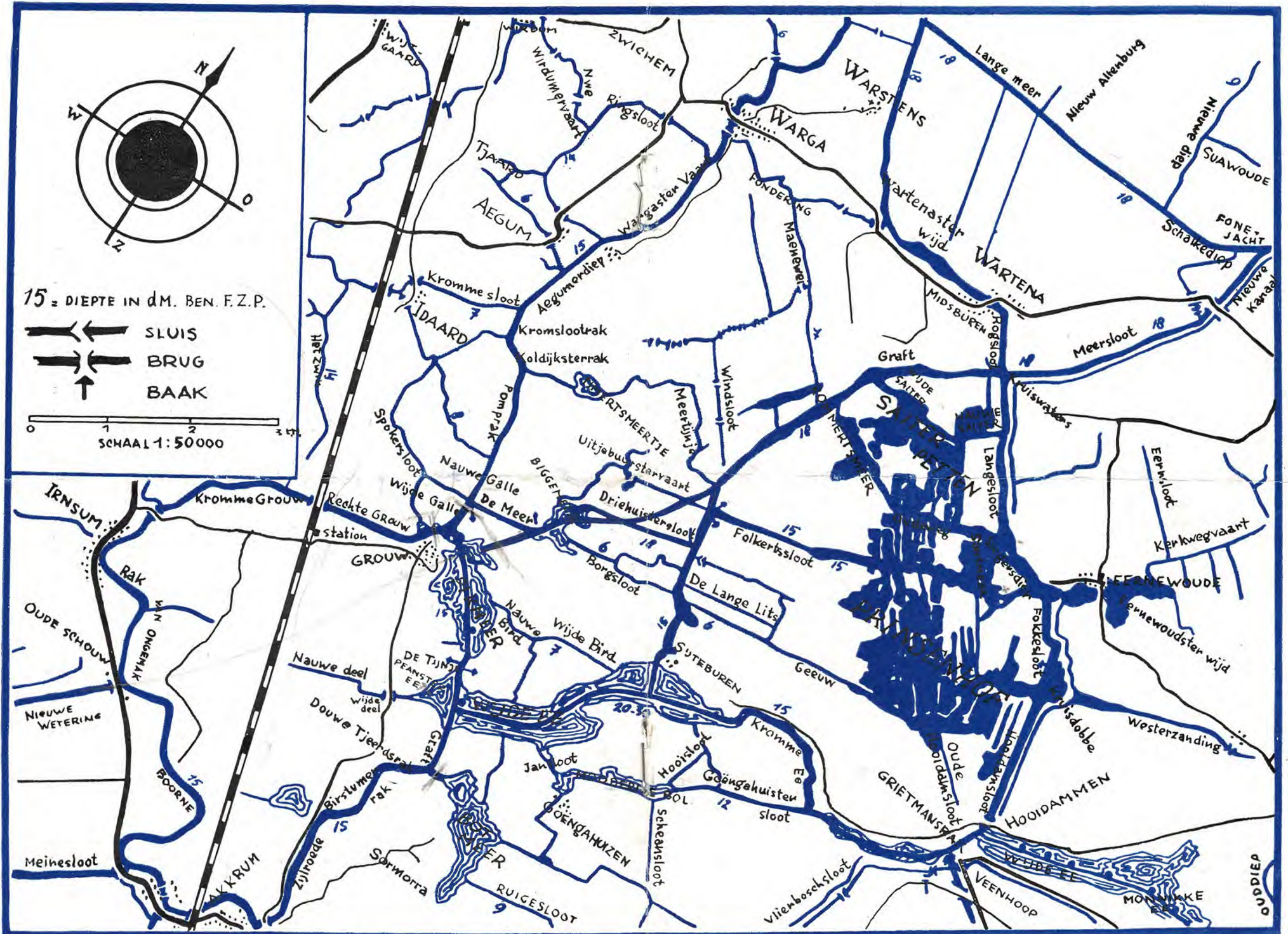
1. De slag om Syteburen. Vanaf Grouw, Pikmeer, Nieuwe Kanaal, over de Biggemeer, Driehuistersloot, Graft, over de Langelits, Sytebuurster Ee, Peanster Ee, Tijnje, Pikmeer. In de Pikmeer langs het Groot Eiland naar de Seinpolle. De Graft is betrekkelijk nauw, het is dus voor zeilvaartuigen verkieslijk de Graft steeds ruim wind te nemen, b.v. bij Z. of Z.O. wind eerst Pikmeer-Ee-Graft.
2. De route bij de Hoodammen om. Vanaf Grouw route 1 tot de Graft. Dan links om tot Folkertssloot. Deze inslaan en steeds volgen tot voorbij het eilandje (de Ulepolle) aan het einde daarvan. Op het Erneewoudsterwijd rechts houden en Hoodamsloot inslaan. Aan het eind daarvan door de brug, rechtsaf tot de driesprong, waarna men 2 wegen kan nemen. *Rechts* gaat langs Kromme en Sytebuurster Ee, *links* gaat via Goingahuizen-Peanster Ee enz. naar Grouw. De laatste route is de kortste, doch bij tegenwind af te raden (kan niet gelaveerd worden). De route bij de Hoodammen om wordt ook veelal via de Kruiswaters genomen. Men volgt dan de Graft tot de Kruiswaters bij Wartena, daar rechts de Langesloot in, aldus wederom uitkomend op het Erneewoudsterwijd.
3. De tocht bij de Leijen om. Vanaf Grouw-Pikmeer-Ee-Janssloot of over de Sytebuurster Ee en Kromme Ee, naar gelang van windrichting tot de Hoodammen. Op de Wijde Ee laat men de Hoodambrug links liggen en houde goed de tonnen in de Monnike Ee en Smalle Eesterzanding. Bij de driesprong links de Zwemmer in (stroomkanaal, twee vaste bruggen, vrij hoog) in N. richting, over de Leijen-Bergumermeer (erg droog, vaarwater houden), halverwege Bergumermeer op de baak Bergumerdam aan, (trambrug) tot de zoogen. Bakkerij (Suawoude), daar linksaf door de Nieuwe Kanaalsbrug tot Kruiswaters, zie voorts route 2. (vanaf Bergumermeer derhalve vaarwater Groningen-Lemmer). Met N. of N.W. wind eerst over Bergum, Z. of Z.O. eerst over de Hoodammen varen.
4. Van Grouw Z.W.-waarts langs Irnsumerzijl-Oudeschouw, daar rechtsaf door de brug, linksaf gaat langs de Boorn direct naar Akkrum (voor zeilvaartuigen bij gunstige windrichting). Vanaf Oudeschouw de Wetering, aan het einde vóór de sluis links (rechts door de sluis gaat via Sneekermeer-Houkesloot naar Sneek en meren van de Friesche Z.W.-hoek). Men vaart door Terhorne (klapbrug) door de Meinesloot naar draaibrug bij Akkrum of recht door over de Terhornster of Terkaplester poelen-Akkrumerrak tot baak Diepesloot-links langs de Polsloot en draaibrug te Akkrum, verder rechts door de spoorbrug naar Zijlroede. Vanaf de Meinesloot-brug naar Nes passeert men eerst Coopersburg. Bij Akkrum twee ophaalbrugjes (één daarvan meestal omhoogstaand). Vanaf Nes langs Zijlroede-Birstumerrak-Graft-Peanster Ee-Pikmeer-Grouw.



15 = DIEPTE IN d.M. BEN. F.Z.P.



0 1 2 3 4
SCHAAL 1: 50 000

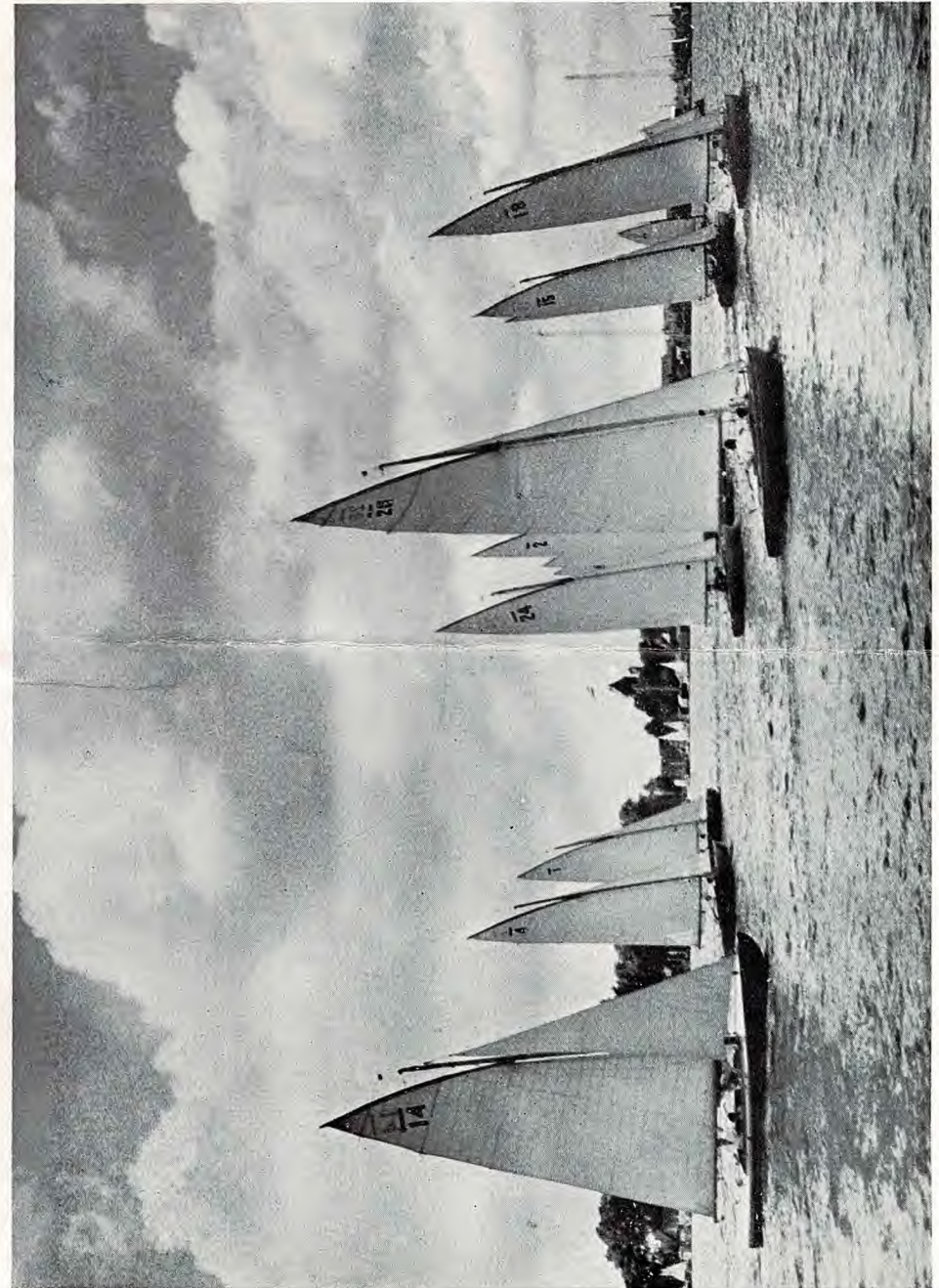


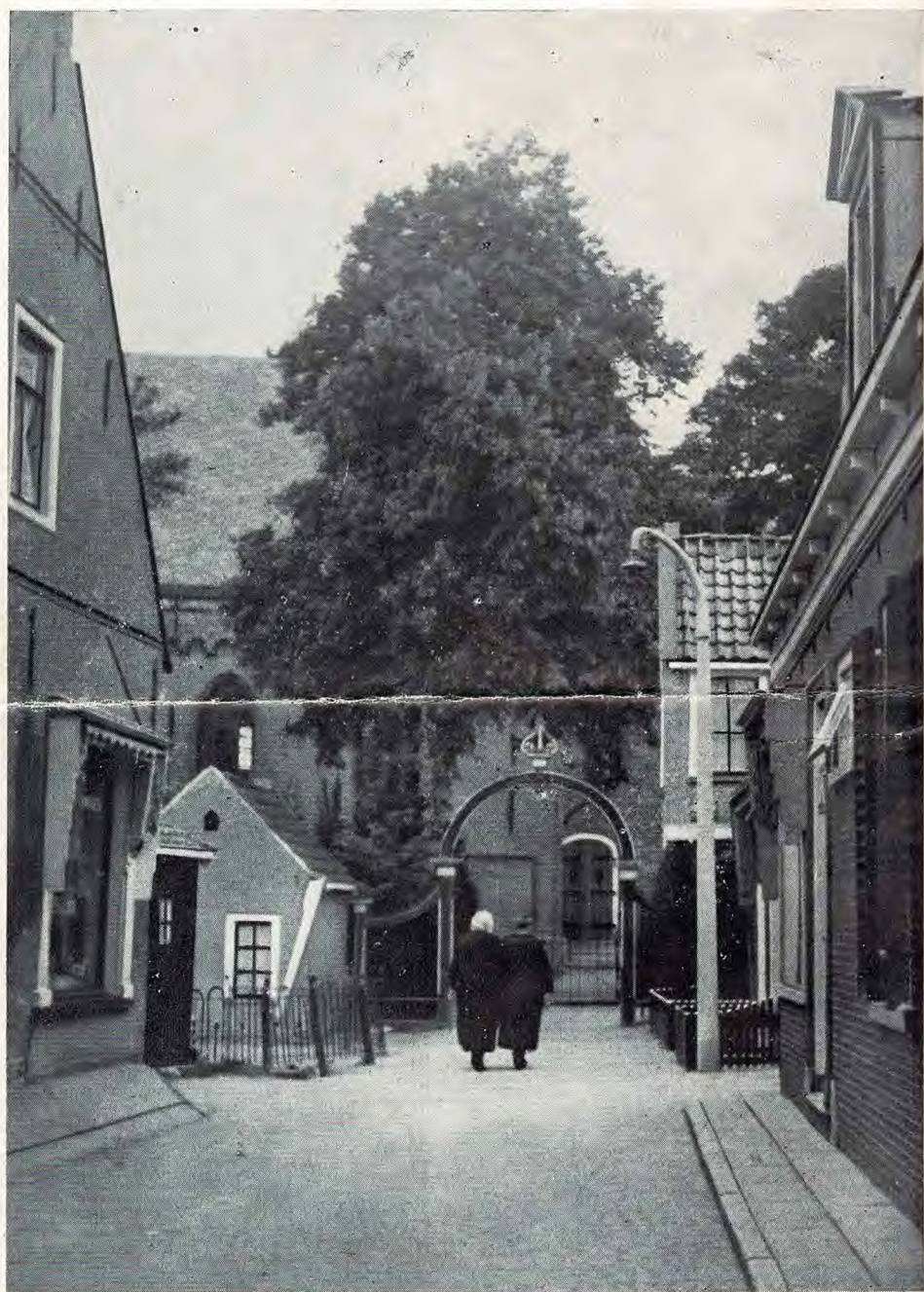


Informatie-bureau V.V.V., 1e Oosterveldstraat 730, Grouw - tel. 33.
Voor alle inlichtingen.



Foto's van Fa. v. d. Peyl & Co., Harlingen en Drukkerij Terpstra & Zn., Grouw





Gids U.V.U. GROUW