

Johannes Douwes Tasma (1786 – 1850)

staartklok



Op de wijzerplaat staat de naam van de klokkenmaker met daaronder zijn toenmalige woonplaats Holwerd.

Boven de wijzerplaat zit een mechaniek dat “Abrahams offer” voorstelt.

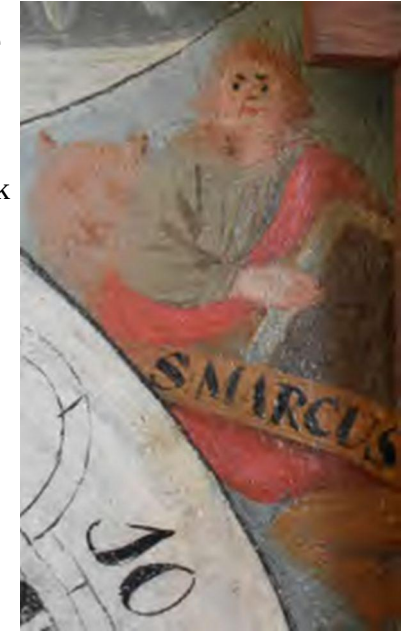
De klok slaat elk kwartier, de halve en hele uren. Daarvoor beschikt de klok over een dubbele bel.

In de hoeken van de wijzerplaat staan afbeeldingen van de vier evangelisten.

Verantwoording

Johannes Douwes Tasma is, zoals de naam al aangeeft, een zoon van Douwe Jelles Tasma.

[Zie de stamboom van de familie Tasma.] Johannes is in Grou geboren en zal het vak van zijn vader geleerd hebben. In dat opzicht is hij een ‘Grouster’ klokkenmaker. Zijn klokken vertonen ook de kenmerken van de Grouster klokken. En hoewel hij naar Holwerd is verhuisd en in 1815 naar Dokkum, hebben we deze klok toch opgenomen onder onze Grouster klokken.



Jan Talsma

