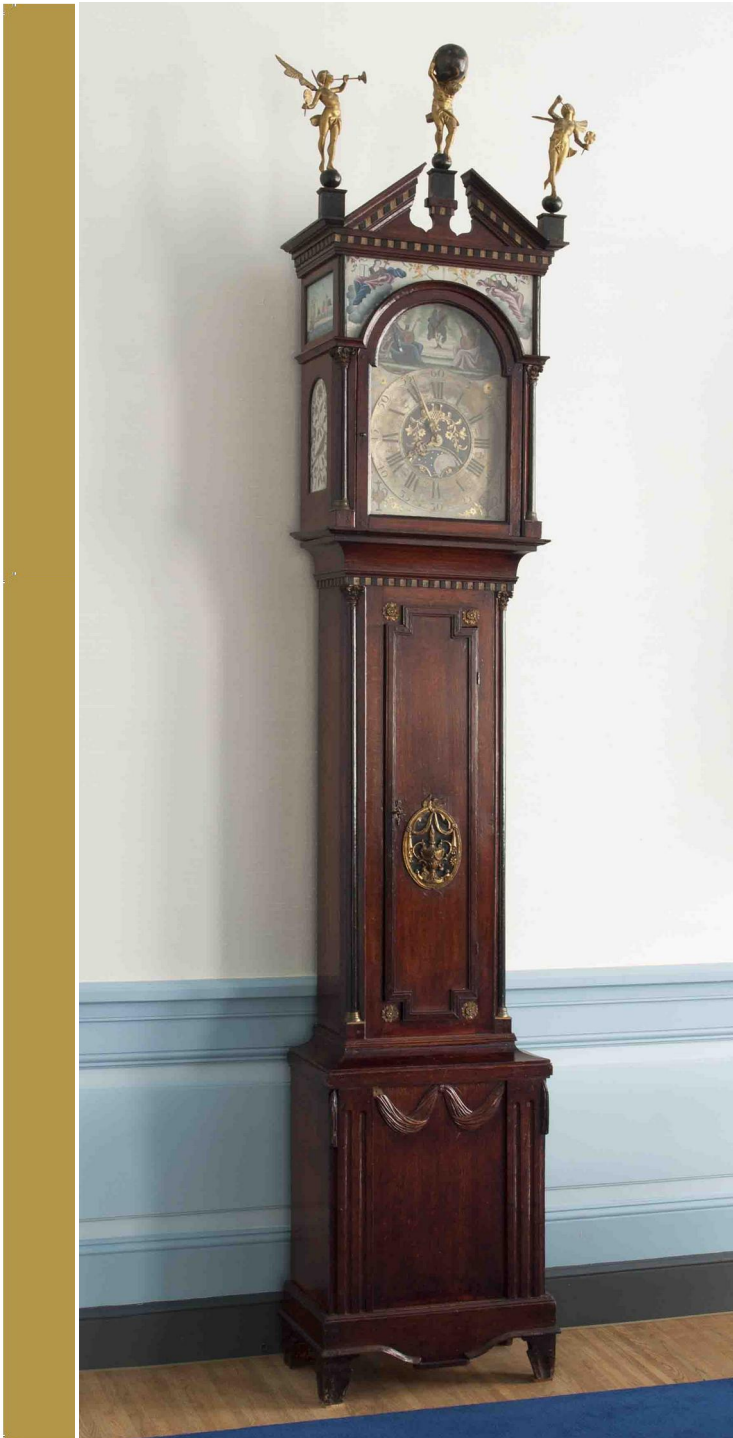


**1807      Douwe Jelles Tasma (1754 – 1850)**

**staande klok**

Deze klok met eiken kast heeft een speelwerk met 12 bellen en 24 hamers. Op de hele en halve uren en ook op de kwartieren gebruikt het slagwerk twee bellen. De klok speelt elk half en heel uur een van de vier beschikbare melodieën. Boven in de wijzerplaat zit een mechaniek.



**Fries Museum, Leeuwarden  
Collectie Koninklijk Fries Genootschap**



