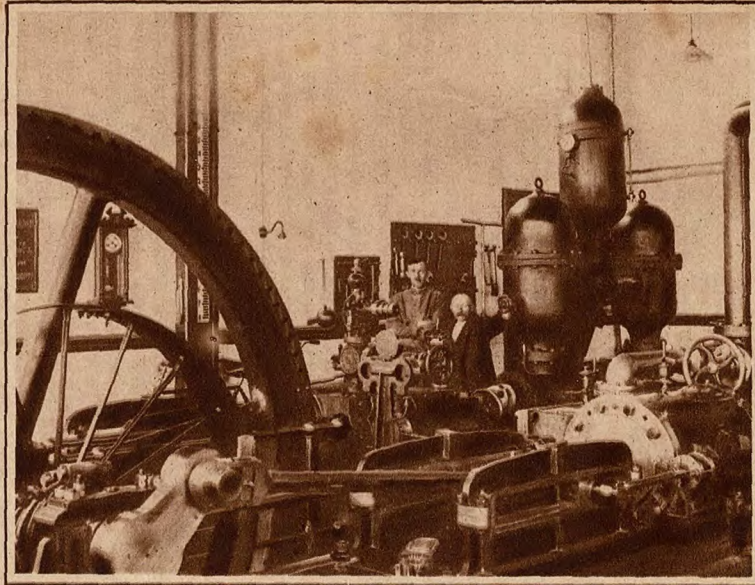




Het vroegere Pompstation aan de Pikmeer te Grouw, dat jarenlang de stad Leeuwarden van water heeft voorzien.



Deze foto toont de machinekamer van het vroegere Pompstation te Grouw. De groote stoommachine is van heel wat grooter afmetingen dan de electromotoren in 't pompstation te Bergumerheide. (Zie de desbetreffende foto.)  
Het nieuwe is bescheidener, eenvoudiger, doch tevens moderner en vooral..... geweldig!